



CONSIGNES GÉNÉRALES DE SÉCURITÉ À BORD DU NAVIRE ÎLE DE GROIX



BREIZHGO
Océane

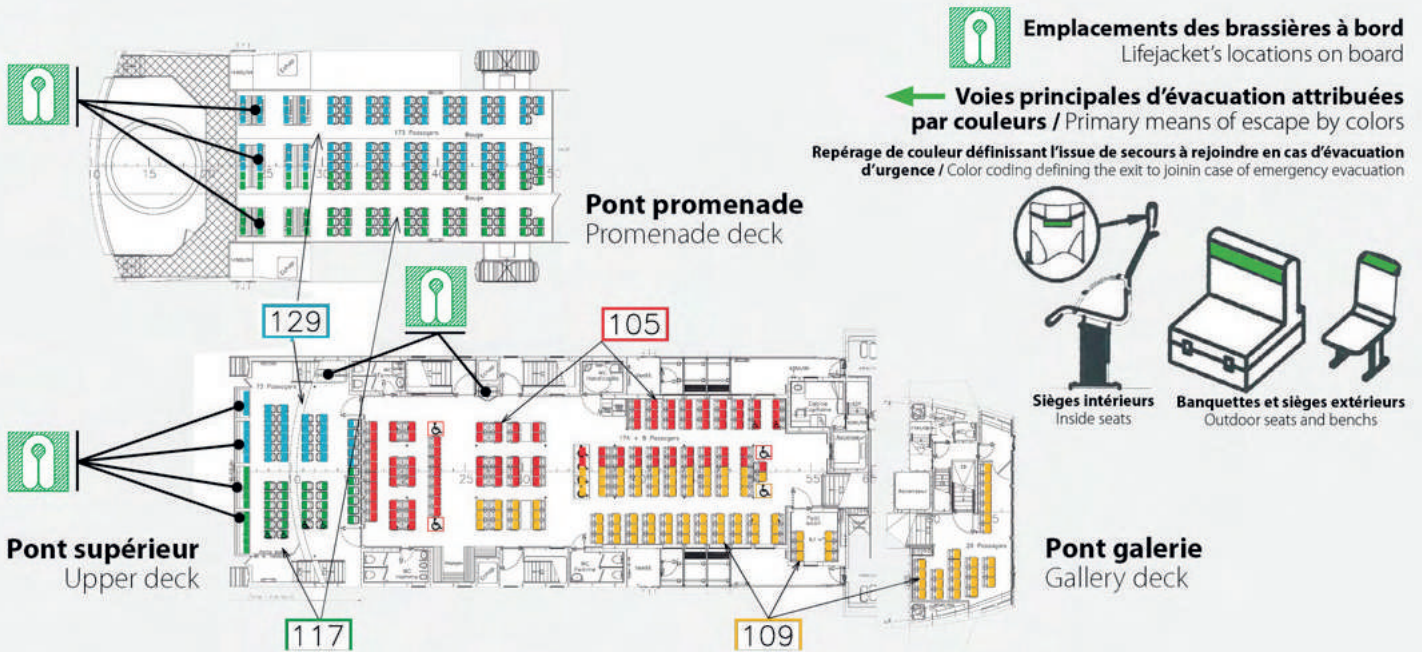


Un service de la Région Bretagne



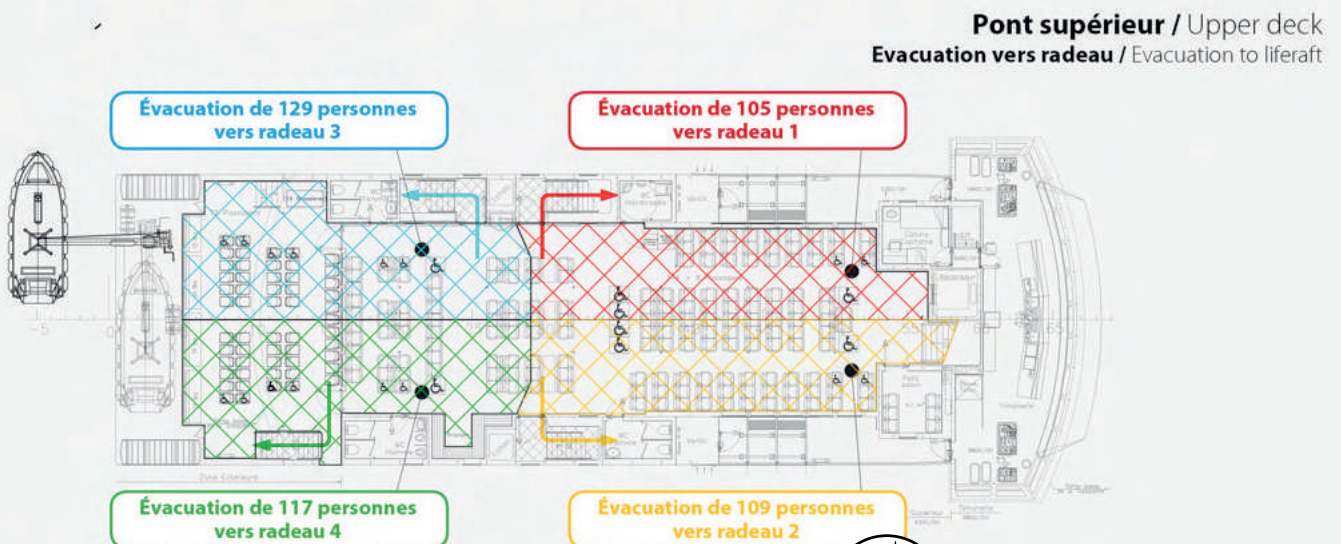
Affectation des sièges aux 4 radeaux

Allocation of seats to 4 rafts



Zones de rassemblement

Assembly areas





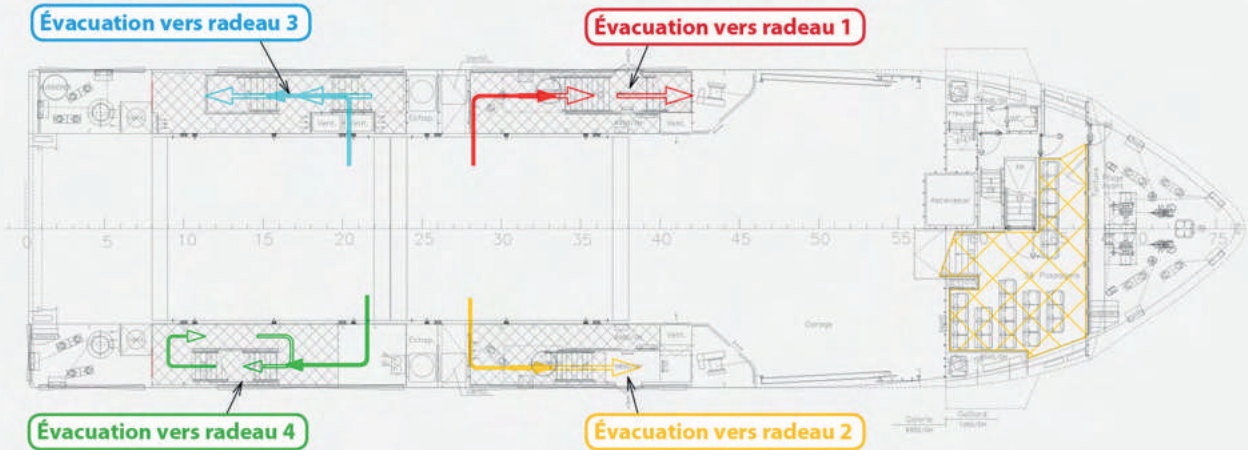
Instructions à suivre en cas d'évacuation

Instructions to follow in the event of an evacuation



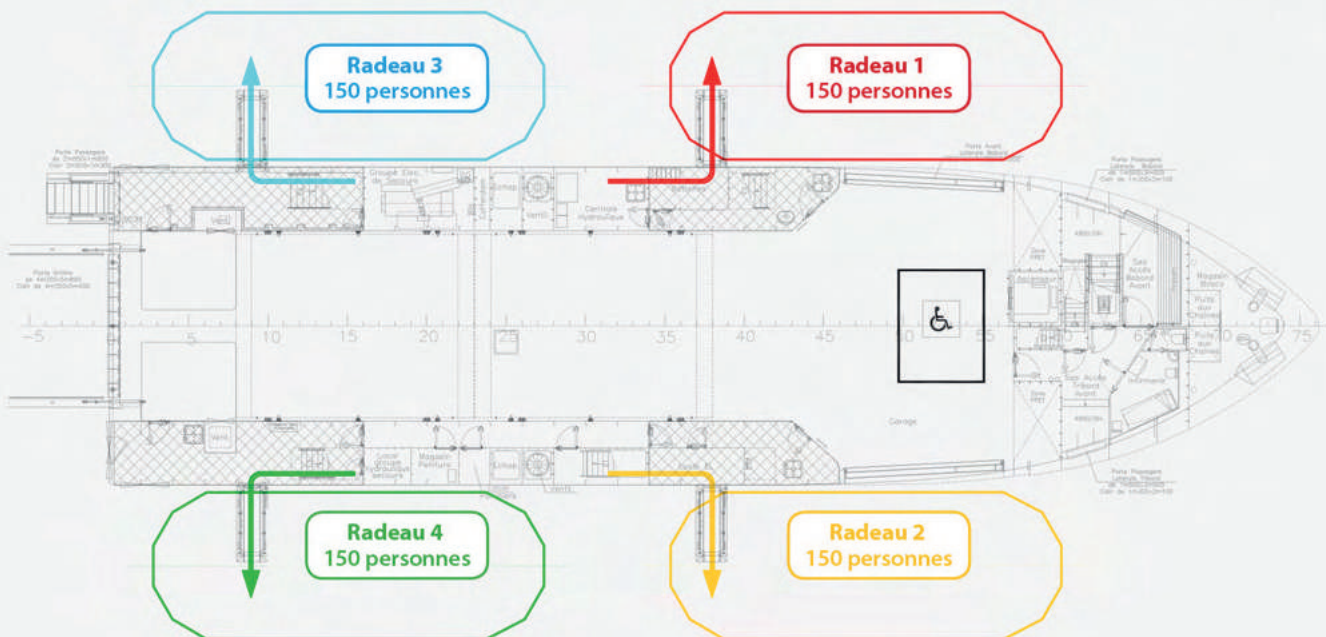
Pont galerie / Gallery deck

Évacuation vers radeau / Evacuation to liferaft



Pont principal / Main deck

Radeau de sauvetage / Liferaft



BREIZHGO
Océane



Un service de la Région Bretagne



450 passagers
450 passengers

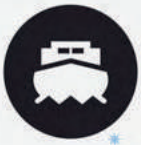


Le signal d'alarme :
sept coups brefs, suivi d'un coup long.

Emergency alarm system :
seven short blasts followed by one long.

Si vous entendez ce signal, rejoignez votre siège.
Mettez des vêtements chauds et attendez
les instructions de l'équipage.

On hearing this signal please return to your seat.
Put on warm clothing and await further
instructions from crew.



Comment enfiler son gilet de sauvetage
Life jacket instruction



1
Passez le gilet de sauvetage sur votre tête.
Place the lifejacket over your head.



2
Passez la ceinture derrière votre dos.
Put the belt behind your back.



3
Rapprochez les deux extrémités de la ceinture et ajustez-la.
Join the two parts of the belt and adjust it.



4
Passez l'extrémité de la sangle d'entrejambe dans la boucle. Serrez pour ajuster.
Pass the end of the crotch-strap in the duckle. Tighten to adjust.

5 **Quand vous sautez, appuyez vos mains sur la brassière.**
When jumping, press your hands against the jacket.



BREIZHGO
Océane



Un service de la Région Bretagne